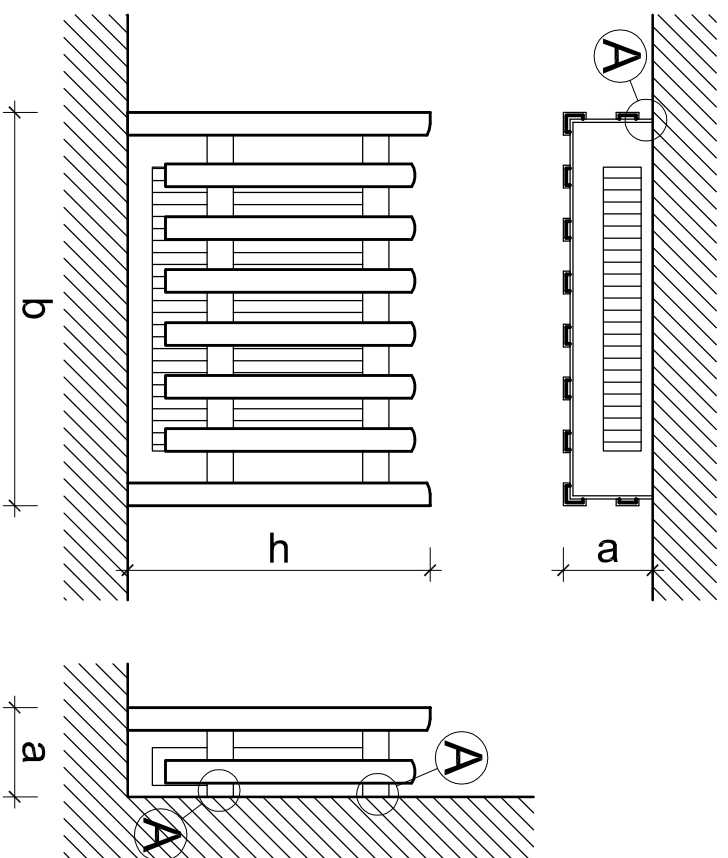
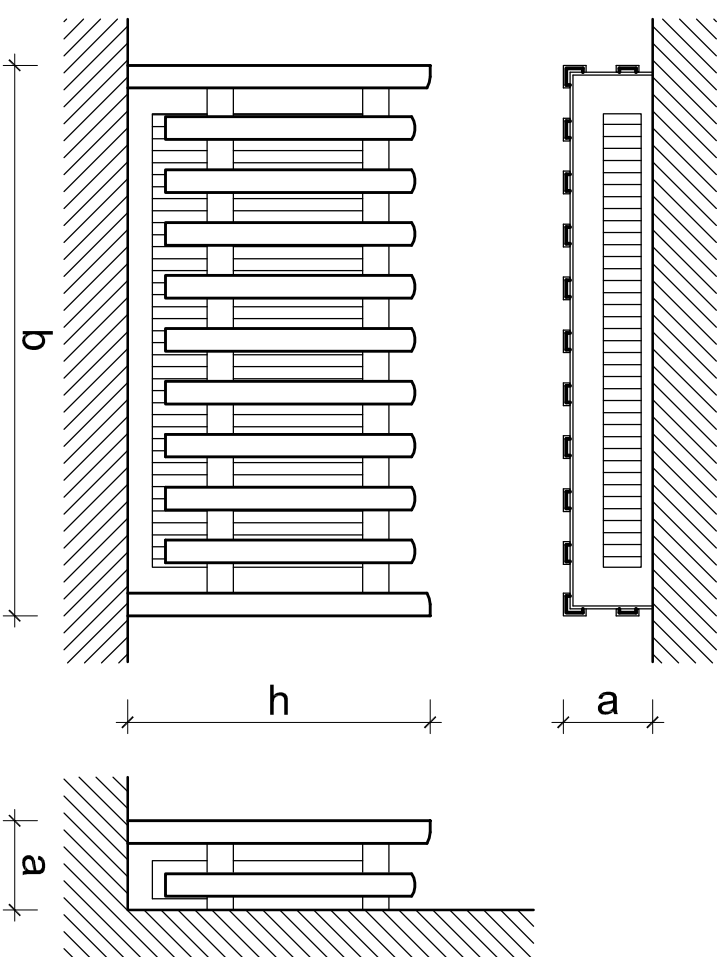


**WIDOK A**

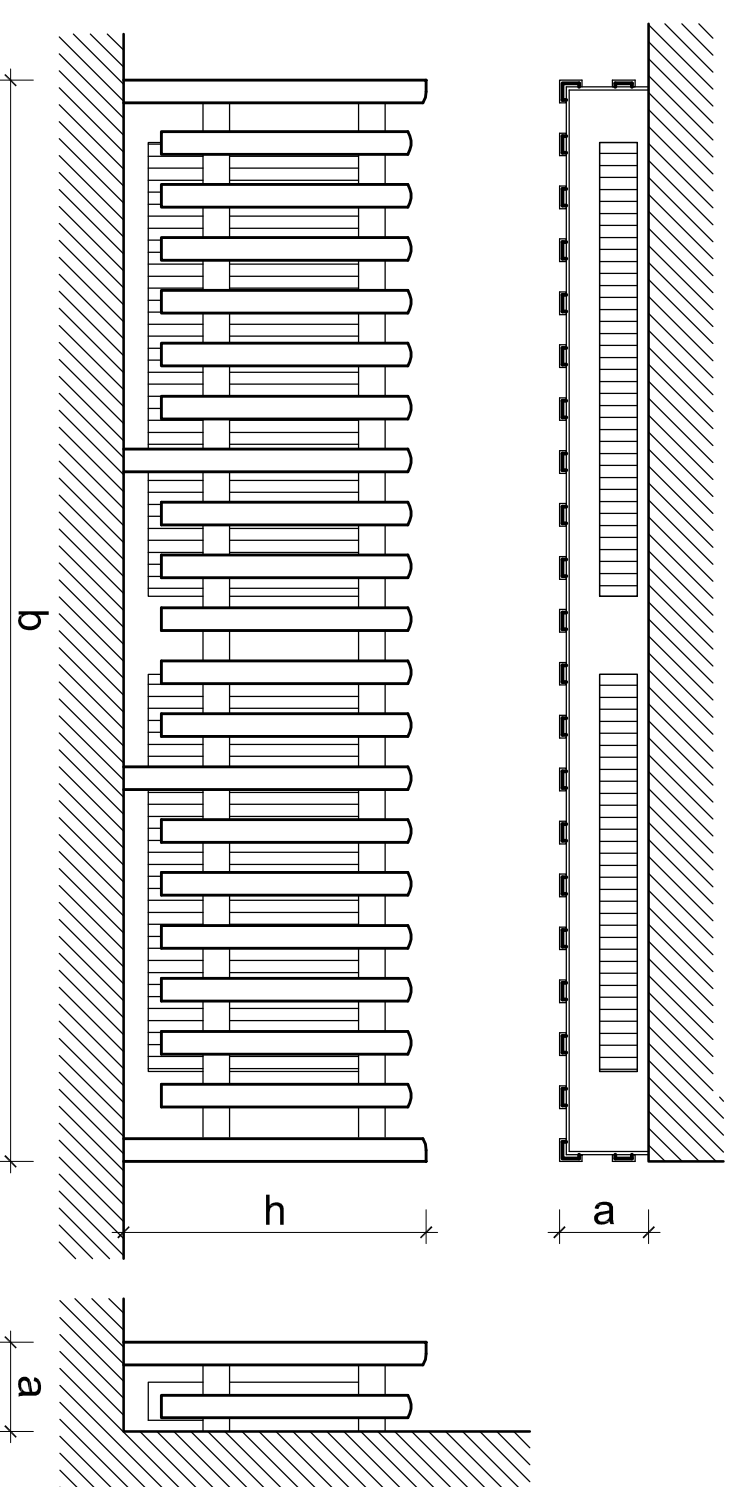
SKALA 1:20

**WIDOK B**

SKALA 1:20

**WIDOK C**

SKALA 1:20



**UWAGI:**  
 Obudowa grzejnika kolorowa  
 - Zabezpieczenie grzejnika jest wykonane z drewna pokrytego pianką i posiada 1 klasę ognioodporności.  
 - Zabezpieczenie spełnia wymogi, eliminując obecność ostрых kątów i narożników.  
 Odległość pomiędzy grzejnikami a obudową wynosi 7,5 cm.- Konstrukcją nośna: drewno białozowe pokryte pianką 12/18 mm  
 - Pianka: E.V.A. Etylene winyl acetate, 8 mm  
 - Gęstość pianki: 120-150 kg/m<sup>3</sup>  
 - Łączenia ze ścianą: kątownik stalowy  
 Dostępne kolory: niebieski, czerwony, zielony, jasnoniebieski, żółty, pomarańczowy



**ABM**  
 WYCENA NIERUCHOMOŚCI  
 PROJEKTOWANIE ARCHITEKTONICZNE  
 ANNA I BARTOSZ MICHAŁSCY S.C.  
 44 - 100 Gliwice, ul. Czarnieckiego 22a

**Zleceniodawca:**

Gmina Plichtowice  
 ul. Dąmroja 6  
 44-145 Plichtowice

**Nazwa inwestycji:**

MODERNIZACJA OBIEKTU SZKOLNO - PRZEDSZKOLNEGO W ZERNICY PRZY  
 UL. LEOPOLDA MIKI 37  
 etap I - PRZEBUDOWA SEGMENTU F, H, I

**Adres obiektu:**

ul. Leopolda Miki 37, Żernica 44-144  
 nr działek: 829/19, 830/19, 831/19, 832/19, 833/19, 834/19, 331/18,  
 332/19, 333/19, 334/20

**Przedmiot rys.:**

**PROJEKT**  
 - obudowy na grzejniki - widok A, B, C

**Stadium:** PROJEKT WYKONAWCZY

**Branża:** ARCHITEKTURA

**Faza:** Nr tomu:

**PW** **II.A** **v.1** **61**  
**Wersja:** **Nr rys.:**

**Data:** październik 2012 **Skala:** 1:20

**Projektant:**

<b>Imię:</b>	<b>Nazwisko:</b>
Bartosz MICHAŁSKI	
<b>Specjaln.:</b>	<b>Nr upr. bud.:</b>
Arch.	33/SŁ.OKKZ011/III

**Podpis:****Opracowanie:**

<b>Imię:</b>	<b>Nazwisko:</b>
Joanna WISNIEWSKA	

**Sprawdzający:**

<b>Imię:</b>	<b>Nazwisko:</b>
Grzegorz KOTYL	
<b>Specjaln.:</b>	<b>Nr upr. bud.:</b>
Arch.	11/98

**Podpis:**

Wydanie rysunku z kolejnym numerem wersji powoduje unieważnienie wszystkich rysunków